

Tilleggsregler

Fylles ut elektronisk.

Tilleggsregler skal sendes inn til NMF for godkjenning snarest mulig etter at man har søkt om konkurransen. I henhold til NKR skal de være godkjent og publisert senest 10 dager før konkurransen. Juryleder og eventuelt jurymedlem oppnevnt av NMF kan utelates dersom disse navnene ikke er kjent. Det er NMFs ansvar å oppnevne disse rollene. For alle andre konkurranser enn NM er det kun påkrevd med juryleder. Tilleggsreglene sendes til Norges Motorsportforbund, nmf@nmfsport.no.

KONKURRANSEDATA

Konkurransenavn	NEWS 2 Solørslaget – 2026	Gren.	Enduro
Konkurransestatus	Bredde	Konkurransedato	14. Februar 2026
Konkurransested	Haslemoen Enduropark	Arrangørklubb	Solør MCK
Kontaktperson	Erik MYRBERGET	E-post: Tlf:	post@solormcklubb.no 450 72 545

FUNKSJONÆRER

Juryleder:	Roy Øwre	Idrettsnummer:	
------------	-----------------	----------------	--

Stevneleder:	Tormod HOLTMOEN	Personid:	6289153
Teknisk kontrollant:	Ole Andreas RUDSHAGEN	Personid:	9089252
Stevnelege / sanitetsansvarlig:	VIPmedic		
Medisinske koder	A-1 & A-6	P-3 & P-4	U-1 – U-2 & U-3

Ami-05

KLASSER

Klasse(r):	Startavgift:	Påmeldingsavgift:	
			Etteranmeldingsgebyr:

Junior Elite 13 – 23	KR 800,-		200,-
Elite 18+	KR 800,-		200,-
Damer Elite	KR 800,-		200,-
Bredde 13 – 29 år	KR 800,-		200,-
Bredde 30 – 39 år	KR 800,-		200,-
Bredde 40 – 49 år	KR 800,-		200,-
Bredde 50 – 59 år	KR 800,-		200,-
Bredde 60 år +	KR 800,-		200,-
Adventure	KR 800,-		200,-
Damer Bredde	KR 800,-		200,-
Ungdom 13 – 15 år Gutter	KR 500,-		0,-
Ungdom 13 – 15 år Jenter	KR 500,-		0,-
Rekrutt Gutter 13+	KR 700,-		200,-

Rekrutt jenter 13+	KR 700,-		200,-
Ungdom 11 – 12 år	KR 500,-		0,-
Barn 5 – 12 år	KR 100,- (Treningsavg.)		0,-
Åpen EL-klasse	KR 800,-		200,-

PÅMELDING

Påmelding:	På denne linken: www.iSonen.no
Etteranmelding gjelder fra:	06.02.2026, kl 00:01
Påmelding stenger:	11.02.2026, kl 23:59
Avbudsfrist!	11.02.2026 Avbud meddeles arrangøren på e-post til post@solormcklubb.no eller telefon 450 72 545 Erik MYRBERGET.
NB! Startavgiften betales til:	i iSonen

TIDSPLAN

- Innsjekk fredag kl1800-2000
- 0800-1030 Innsjekk og teknisk lørdag.
- 0900 Jurymøte
- 0930 Førermøte barn, ungdom og rekrutt
- 0940 Start barn 5-12 år (treningsløp)
- 1040 Start ungdom og rekrutt
- Ca. 1215 Premieutdeling barn, ungdom og rekrutt (deltake)
- 1230 Førermøte bredde- og eliteklasser
- 1240 Start bredde- og eliteklasser
- Ca. 1600 Premieutdeling bredde- og eliteklasser
- Endringer kan forekomme!

SÆRSKILTE REGLER FOR ARRANGEMENT

Depotet er åpent fra fredag 13.02.26, kl 18:00.
HUSK minimum 6 kg pulverapparat og MILJØMATTE. Ikke lov med "tear off"! Husk støybegrensning MAX 114 dbA.

Tidtaking med utdelt transponder.

Tidtaking: EQ

Fjern uansett gamle tidtakerstrips/tags da nye tags er eventuell reserveløsning. Arrangøren tar ikke ansvar for tidene dersom du har metalliske nummerplater/dekaler.

- Det kan bli satt opp transport mellom etappene.
- KJØRETID: Kjøretid og antall runder oppgis på førermøte og ved oppslag.
KULDEGRENSE: Iht. SR enduro er -15 grader. Løpsledelsen kan beslutte avlysning eller redusert kjøretid om det er kaldere.
Løpsledelsen kan også justere antall runder ved vanskelige kjøreforhold.
- Vik for raskere førere.
- Det MÅ kjøres minst en runde for å få registrert tid/resultat. Kun fullførte runder innen oppgitt kjøretid teller med i tidtakingen.
- Nedring av banemarkering og avkorting av banen vil sanksjoneres med tidsstraff.
- Ungdom 11 – 12 år kan motta hjelp i banetraseen.
- Forsøpling sanksjoneres med KR 1 000,- i bot!

ANNEN INFORMASJON

PARKERINGSDEPOT:

I depotområde på flystripa på Haslemoen Enduropark, er åpent fra kl.18:00 på fredag 13.02.26.

Ønsker man å stå samlet med andre i depot, må man ankomme sammen.

Spørsmål; Erik Myrberget på e-post post@solormcklubb.no telefon 450 72 545 eller

Tormod Holtmoen – e-post tormod@solormcklubb.no tlf: 905 23 048

Det er IKKE tilgang til strøm. Må ha med egne aggregater.

SERVICEDEPOT:

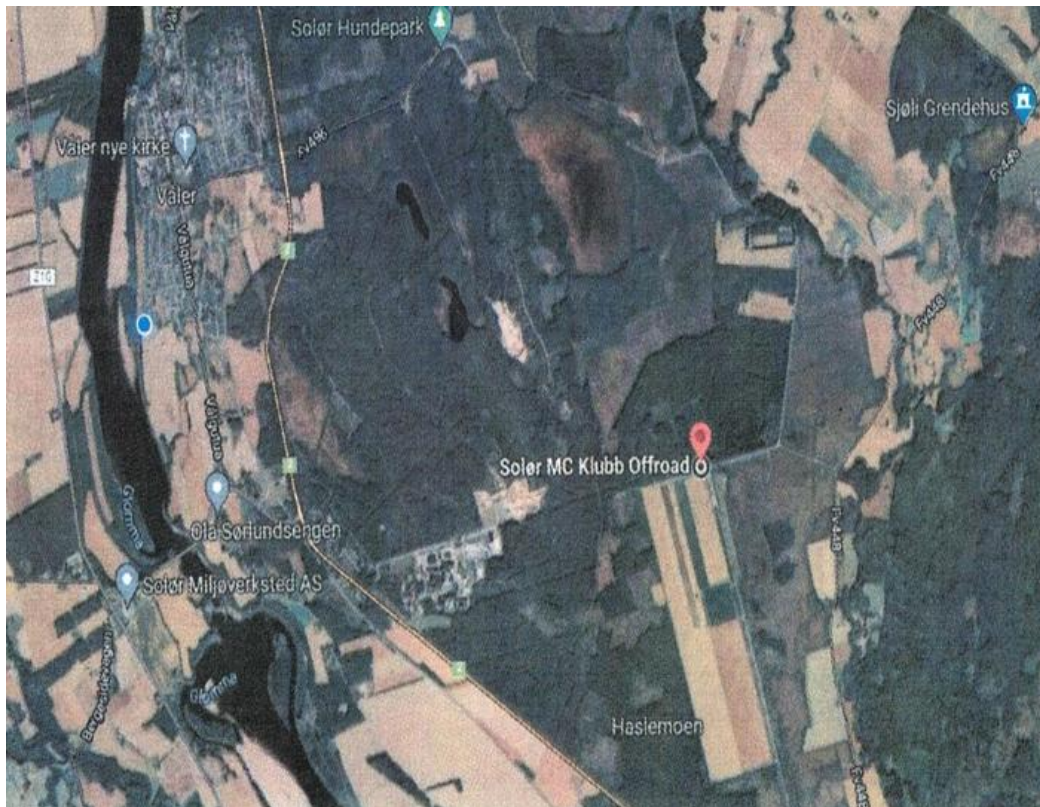
Servicedepot er området rundt bilen din. HUSK MILJØMATTE!

Det er lov å kjøre mc i depot/serviceområde. Dette må foregå HENSYNSFULLT og i GANGFART!

På løpsdagen er det røykeforbud i Servicedepot. Området vil patruljeres av depot vakter. Husk miljømatte og brannslukningsapparat.

VEIBESKRIVELSE:

RV 2 sørover fra Elverum, ca 34 km, eller RV 2 nordover fra Kongsvinger, ca 60 km Haslemoen (tidligere militærleir). Innkjøringen vil være tydelig skiltet «ENDURO >>» det vil det være tydelig merking til parkeringsdepot, sekretariat/innsjekk. GPS posisjon; 60.656868, 11.906849.



Dette løpet arrangeres i full overensstemmelse med FIMS internasjonale løpsreglement (SC), NMFs nasjonale konkurransereglement (NKR), spesialreglementet for enduro spesial, samt disse tilleggsregler som er godkjent av NMF.

Våler, 19. Januar 2026

Tormod Holtmoen (sign)

Sted, dato

Stevneleders underskrift



Norges
Motorsportforbund

